

KOPIA MAPY ZASADNICZEJ

Skala 1:500

Nr kancelaryjny: GK.6642.701.2018

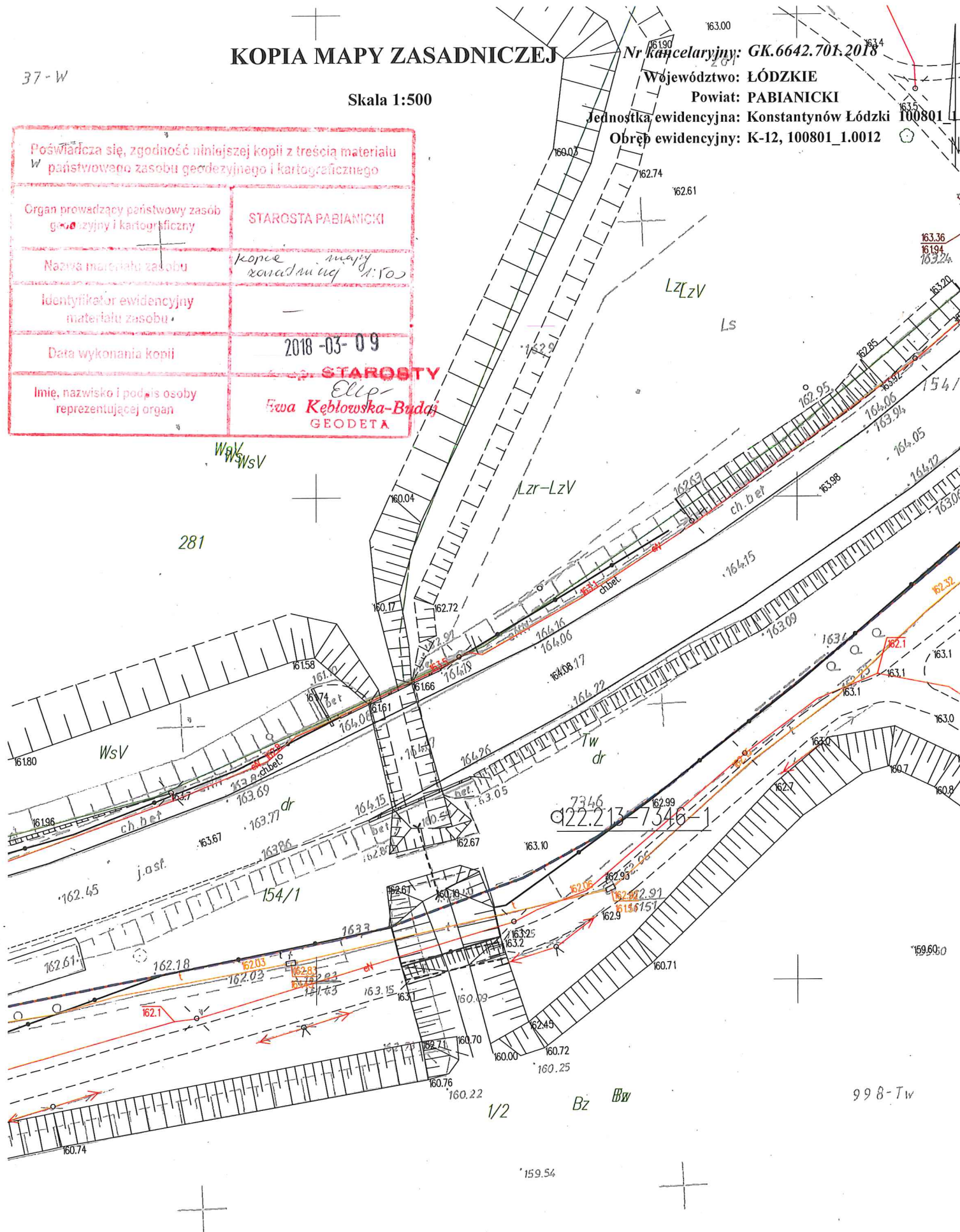
Województwo: ŁÓDZKIE

Powiat: PABIANICKI

Jednostka ewidencyjna: Konstantynów Łódzki 100801

Obręb ewidencyjny: K-12, 100801_1.0012

Poświadczam, że zgodność niniejszej kopii z treścią materiału w państwowego zasobu geodezyjnego i kartograficznego	
Organ prowadzący państwowy zasób geodezyjny i kartograficzny	STAROSTA PABIANICKI
Nazwa materiału zasobu	kopie mapy rozadanie 1:500
Identyfikator ewidencyjny materiału zasobu	—
Data wykonania kopii	2018-03-09
Imię, nazwisko i podpis osoby reprezentującej organ	STAROSTA Elip Ewa Kębowska-B GEODETA



Licencja nr

GK.6642.701.2018_1008_CL1

1. Nazwa organu wydającego licencję: Starosta Pabianicki
2. Licencjobiorca: AVANTI Beata Makota
Strumiany
Główna 7
98-260 Burzenin

3. Informacje o materiałach zasobu, których dotyczy licencja:

Lp	Nazwa materiału	Identyfikator zasobu	Data wykonania kopii	Określenie obszaru/obiektu, do którego odnosi się licencja
1	Mapa zasadnicza w postaci rastrowej		2018-03-09	Konstantynów Łódzki obr.K-12-dz. nr281, obr.K-13-dz. nr1/2
2	Mapa zasadnicza w postaci wektorowej		2018-03-09	Konstantynów Łódzki obr.K-12-dz. nr281, obr.K-13-dz. nr1/2
3	Arkusz mapy zasadniczej w postaci drukowanej		2018-03-09	Konstantynów Łódzki obr.K-12-dz. nr281, obr.K-13-dz. nr1/2

4. Niniejsza licencja upoważnia licencjobiorcę, wymienionego w pkt 2, lub ustanowione przez licencjobiorcę podmioty do wykorzystywania, wyszczególnionych w pkt 3 materiałów zasobu:

dla potrzeb własnych lub związanych z działalnością gospodarczą lub w celu publikacji w sieci Internet pochodnych materiałów zasobu w postaci: map, kartogramów, kartodiagramów lub innych opracowań kartograficznych, których treścią są informacje pochodzące z materiałów zasobu oraz informacje dodane przez licencjobiorcę w taki sposób, że nie można rozdzielić tych informacji, zwane dalej „pochodnymi materiałów zasobu”, a także przetworzonych do postaci elektronicznej materiałów zasobu udostępnionych w postaci nonelektronicznej – z następującymi ograniczeniami:

- a) maksymalna liczba urzędzeń, na których mogą być przetwarzane materiały zasobu lub ich pochodne, z wyłączeniem publikacji w sieci Internet – 10
- b) łączny maksymalny nakład drukowanych lub kopii elektronicznych materiałów zasobu lub ich pochodnych w przeliczeniu na arkusze formatu A4 – 500,
- c) sposób publikacji w sieci Internet – pojedynczy obraz statyczny o rozmiarze maksymalnym do 1 000 000 pikseli

5. Nie narusza licencji udostępnianie materiałów zasobu przez licencjobiorcę innym podmiotom dla realizacji celu i w granicach uprawnień określonych w ust. 4.

podpis organu lub upoważnionej osoby

POUCZENIE

Zgodnie z art. 48a ust. 1 ustawy z dnia 17 maja 1989 r. - Prawo geodezyjne i kartograficzne (Dz. U. z 2010 r. Nr 193, poz. 1287, z późn. zm.) kto wykorzystuje materiały zasobu bez wymaganej licencji lub niezgodnie z warunkami licencji lub udostępnia je wbrew postanowieniom licencji osobom trzecim, podlega karze pieniężnej w wysokości dziesięciokrotności opłaty za udostępnienie tych materiałów.